

маятниково-подвесной светильник/светильник с запиткой для световых полоса - отдельная микрорешетка с линзой 80° - прямой и отраженный свет

Корпус из стального листа, изящный дизайн прямоугольной формы; торцы отлиты из черного алюминия под давлением; Цвет корпуса белый стандартный для электротехники RAL 9016; Прямой и отраженный свет, прямой свет через прозрачную светодиодную линзу 80° с черной микрорешеткой, равномерный отраженный свет через опаловое стекло из ПММА. Для рабочих мест за дисплеем - экранирование блескости по всем направлениям согласно действующему стандарту DIN EN 12464-1. Подключение к электросети через встроенный белый присоединительный провод 5x0,75мм² длиной 1900мм. Проводка готова к подключению. Light Control: netlife flex10X; Regiolux Классификация: netlife flex; Управляющий сигнал: DALI, радио; Номерной балласт (макс): 32; коммуникация: Bluetooth; Название приложения: Casambi, 4remote BT; Совместимость системы: easy01S; flex10; flex10X; flex10L; flex37; flex39; указание: совместимость с Casambi; приложение: офис, помещения для переговоров, побочные помещения, Розничная торговля, промышленность, логистика, коридоры, гаражи, классные комнаты; Функция: Распознавание движения*, коридорная функция*, Guided Light*, HCL (только для светильников DT8), присутствия людей*, регулирование в зависимости от дневного света*, Tunable White (только для светильников DT8), ручное диммирование, * только с помощью принадлежностей. В поставку включен укомплектованный набор для маятникового подвеса - с розеткой и с возможностью настройки высоты. Черный корпус и белая отдельная решетка Micro поставляется по запросу.

параметры

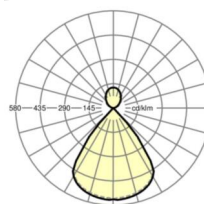
номер заказа	60615042670
код EAN	4020863421916
номер таможенного тарифа	94051190
Знак прохождения контроля	IP 20, класс защиты I, для рабочих мест за дисплеем 65°<100, F, Indoor, CE
Степень ударопрочности IK	IK02
Температура окружения	ta 25°C
Гарантийный срок	5 лет
Государственные программы поддержки	BEG - государственные субсидии для энергосберегающих зданий (действительна только для Германии)

электротехника

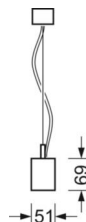
Балласт	Электронный драйвер DALI (1 штука)
Light Control	netlife flex10X
проводка	5x0.75mm ²
Мощность системы	35W
сетевое напряжение	230V/50Hz
автоматический предохранитель (пусковой ток)	12 штук/B10, 20 штук/B16, 21 штук/C10, 33 штук/C16
класс энергосбережения/Источник света	B

DEEP-LINK

<https://www.regiolux.de/ru/article/60615042670>



Ссылка	LED 4900lm 840
ηLB	100 %
Φ ↓/↑	73 % / 27 %
UGR пол./вдоль	15.8 / 15.7



Оптика

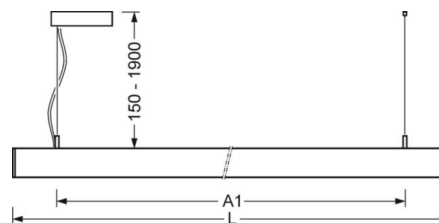
Оснастка	LED, цветопередача/оттенок света CRI ≥ 80 / 4000K
Допуск для координаты цветности (MacAdam)	3SDCM
Фотобиологическая безопасность (светильник)	RG1
Номинальный световой поток	4923lm
Срок службы LED	50000h L80/B10 (Tq 25°C)
светоотдача светильников	142lm/W
UGR поп./вдоль	15.8 / 15.7

Механика

цвет корпуса	белый стандартный для электротехники RAL 9016
размеры (LxWxH/DxH)	1411mm x 51mm x 69mm
вес (нетто)	3.8kg
Вид монтажа	установка отдельных светильников на подвесе, маятниково-подвесные световые полосы

размеры

L	1411 mm	Длина
В	51 mm	Ширина
Н	69 mm	Высота
A1	1200 mm	Расстояние между точками крепежа при одиночной установке
P min	150 mm	Минимальная длина подвеса
P max	1900 mm	Максимальная длина подвеса



LC SYSTEM

параметры

Regiolux Классификация	netlife flex
Управляющий сигнал	DALI, радио
Номерной балласт (макс)	32
коммуникация	Bluetooth
Название приложения	Casambi, 4remote BT
Совместимость системы	easy01S; flex10; flex10X; flex10L; flex37; flex39
указание	совместимость с Casambi
приложение	офис, помещения для переговоров, побочные помещения, Розничная торговля, промышленность, логистика, коридоры, гаражи, классные комнаты
Функция	Распознавание движения*, коридорная функция*, Guided Light*, HCL (только для светильников DT8), присутствия людей*, регулирование в зависимости от дневного света*, Tunable White (только для светильников DT8), ручное диммирование, * только с помощью принадлежностей

